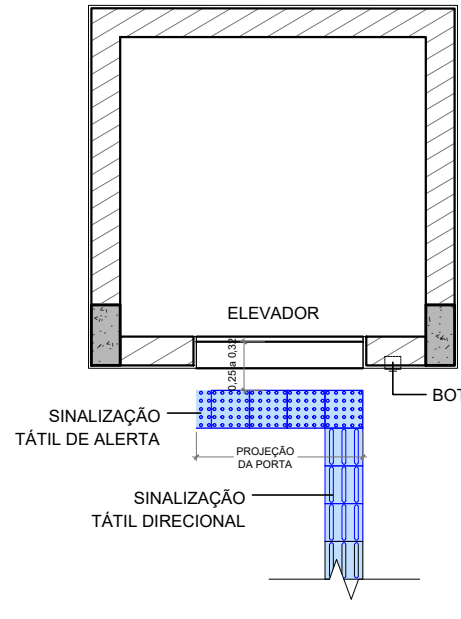
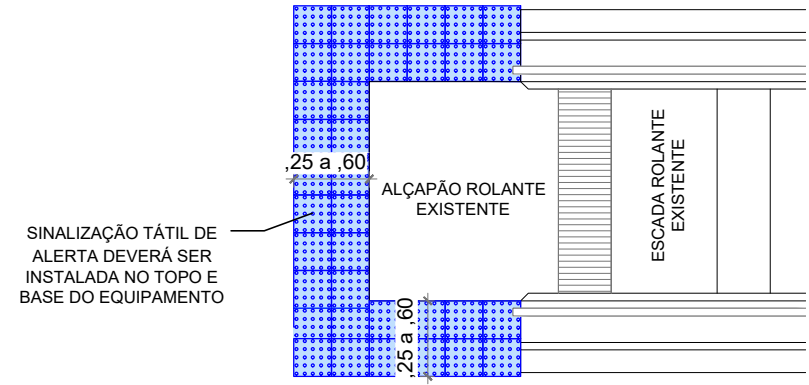


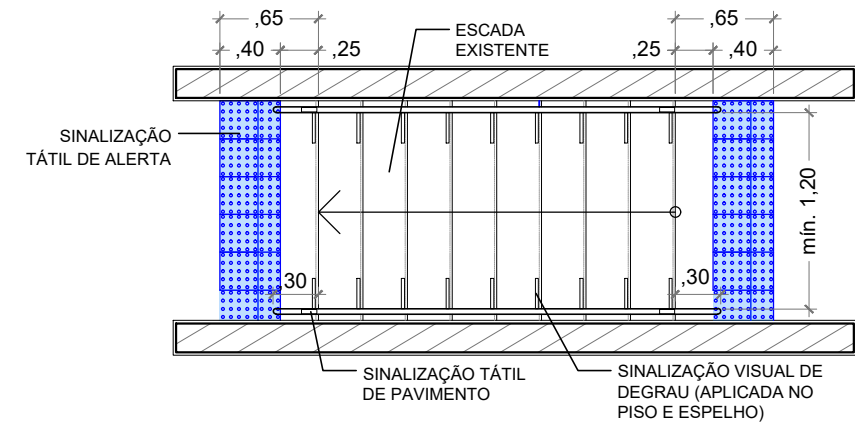
SINALIZAÇÃO TÁTIL - PRIMEIRO VAGÃO
ESC. 1:50



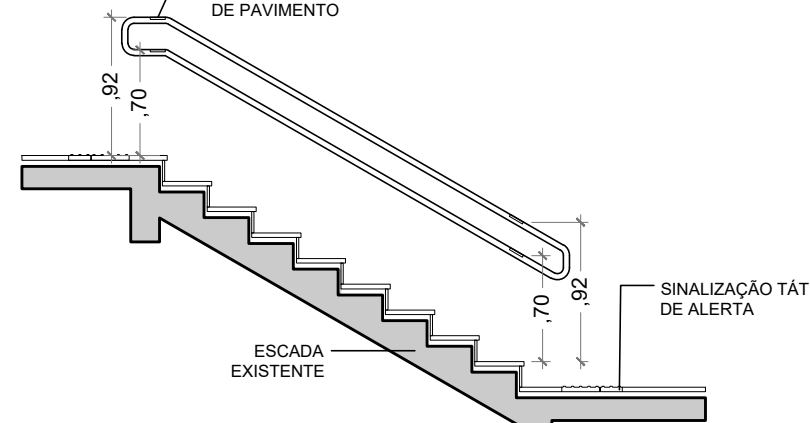
ELEVADOR
ESC. 1:50



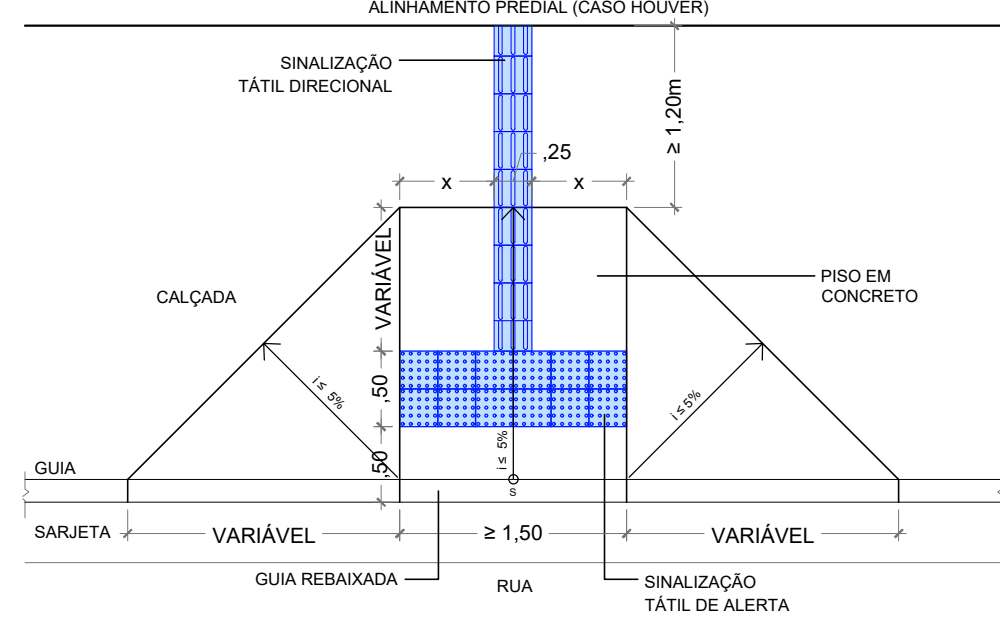
ESCADA ROLANTE
ESC. 1:50



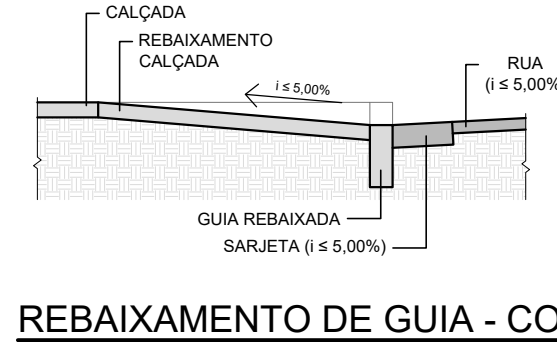
ESCADA FIXA - PLANTA
ESC. 1:50



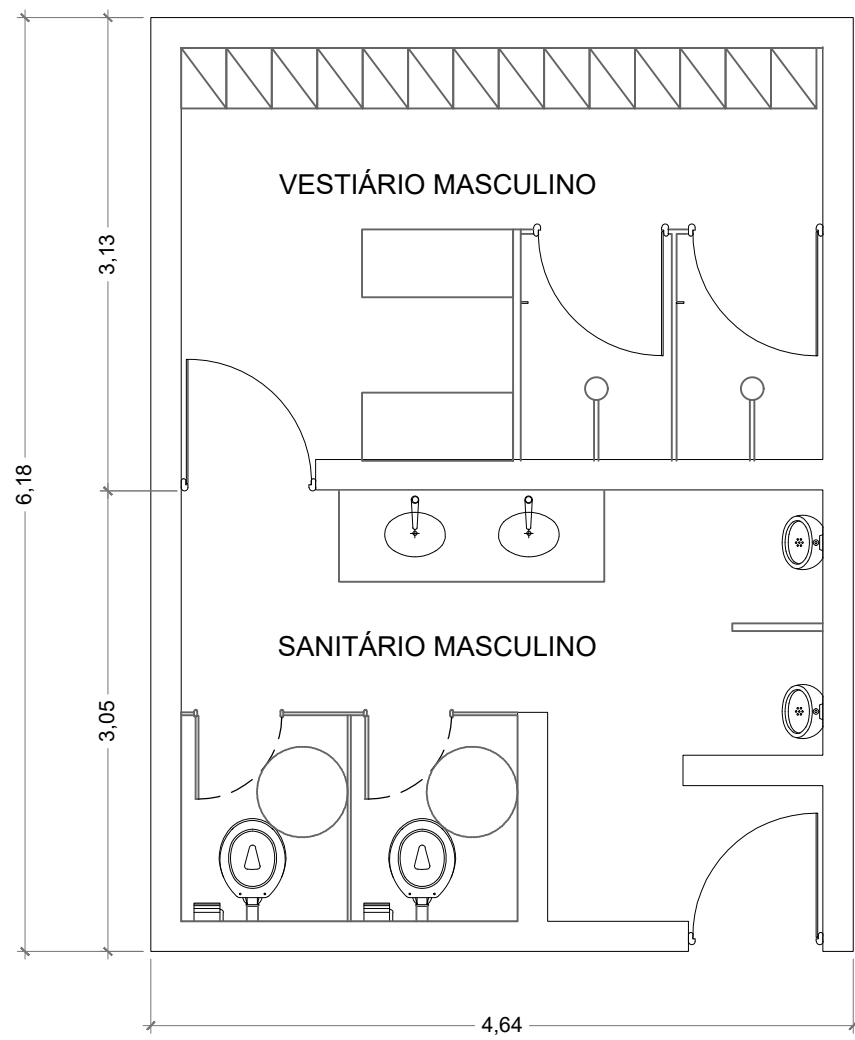
ESCADA FIXA - CORTE
ESC. 1:50



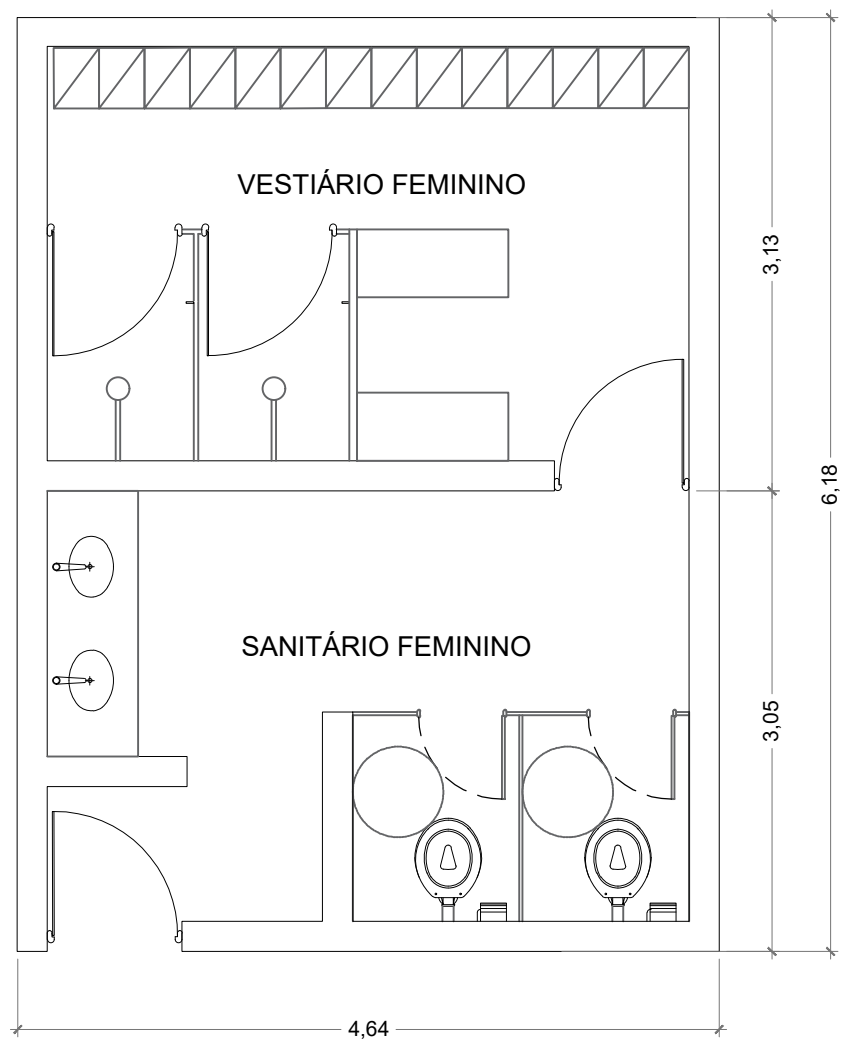
REBAIXAMENTO DE GUIA - PLANTA
ESC. 1:50



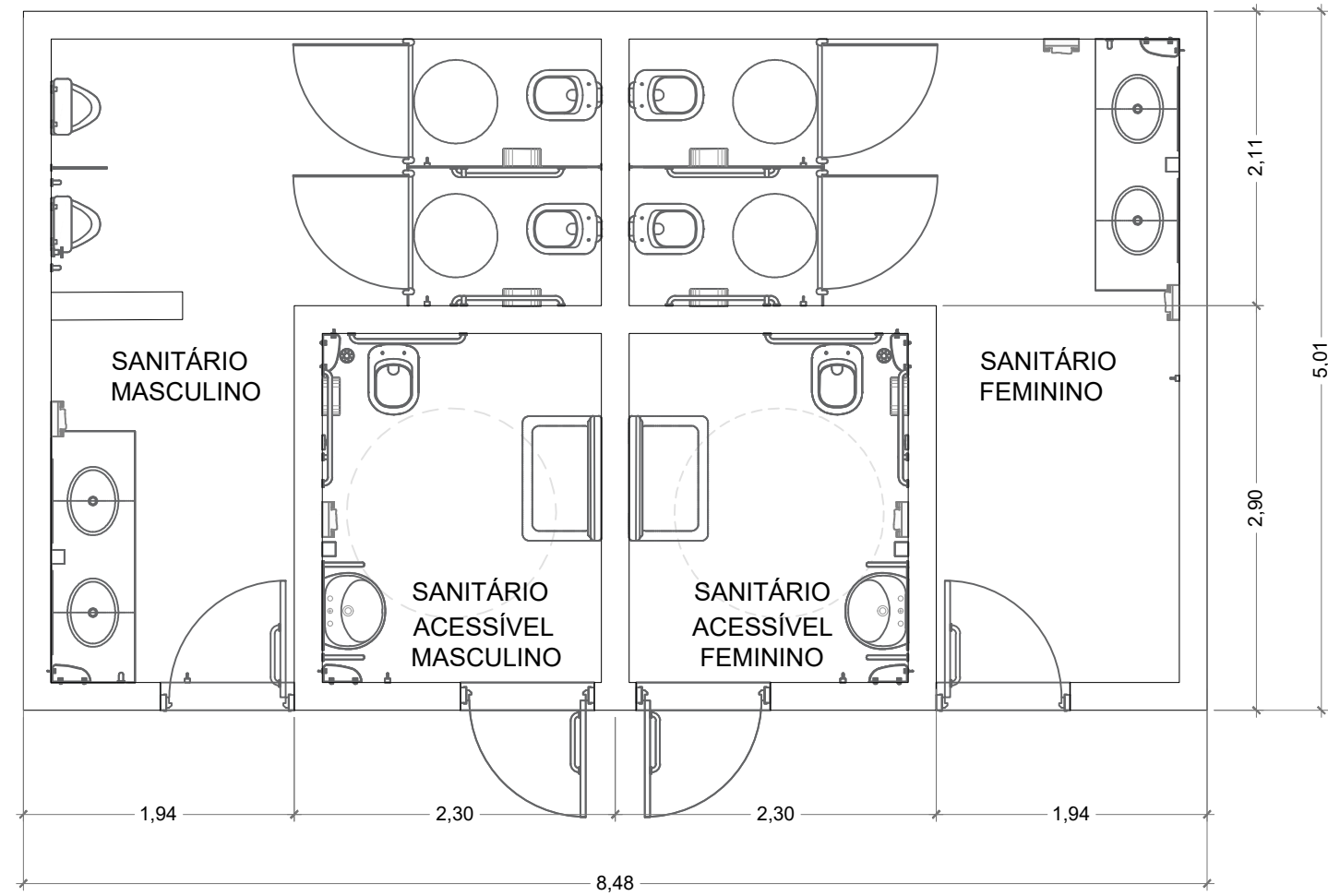
REBAIXAMENTO DE GUIA - CORTE
ESC. 1:50



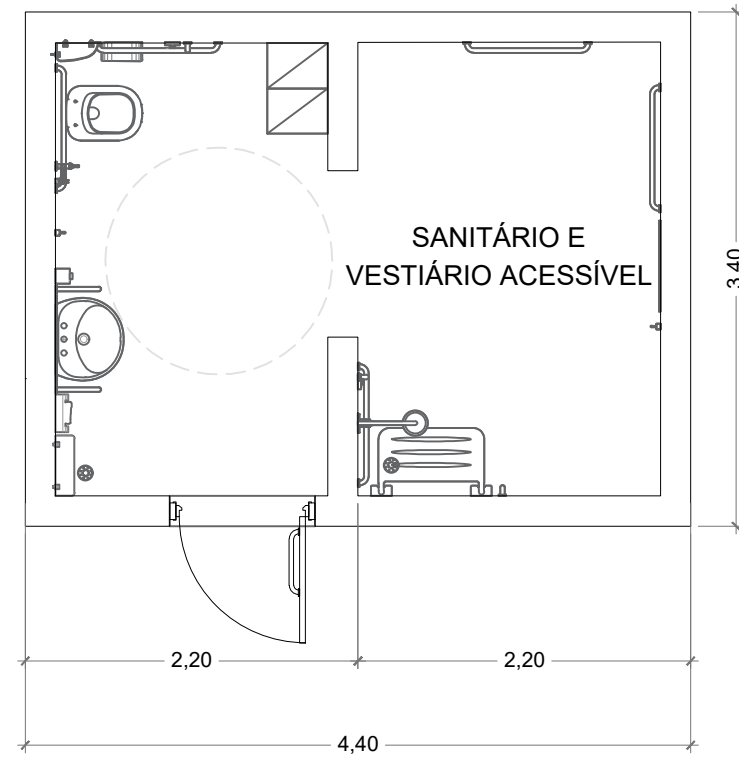
VESTIÁRIO E SANITÁRIO MASCULINO
ESC. 1:50



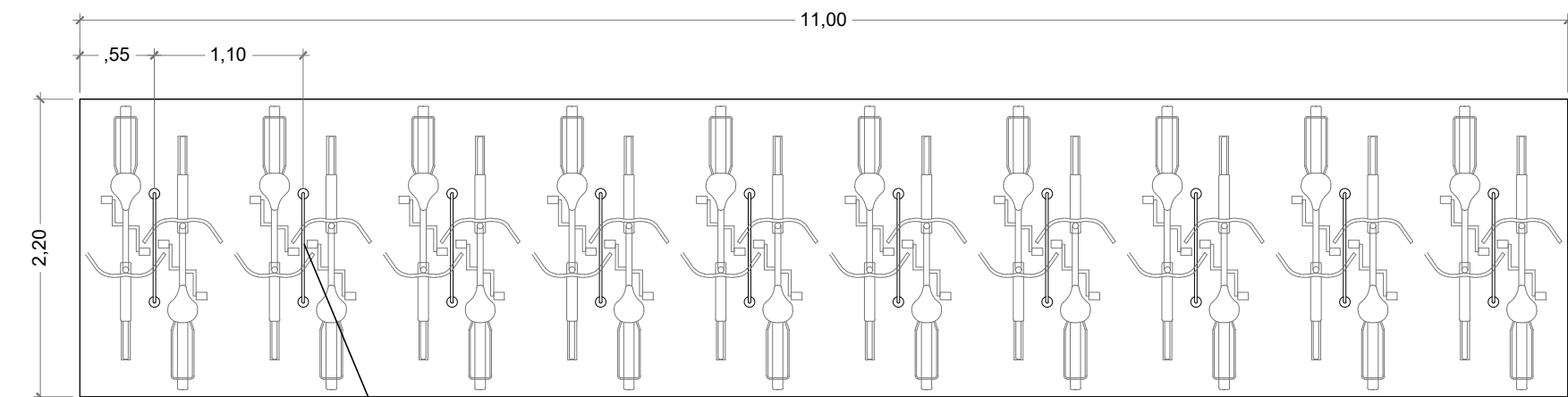
VESTIÁRIO E SANITÁRIO FEMININO
ESC. 1:50



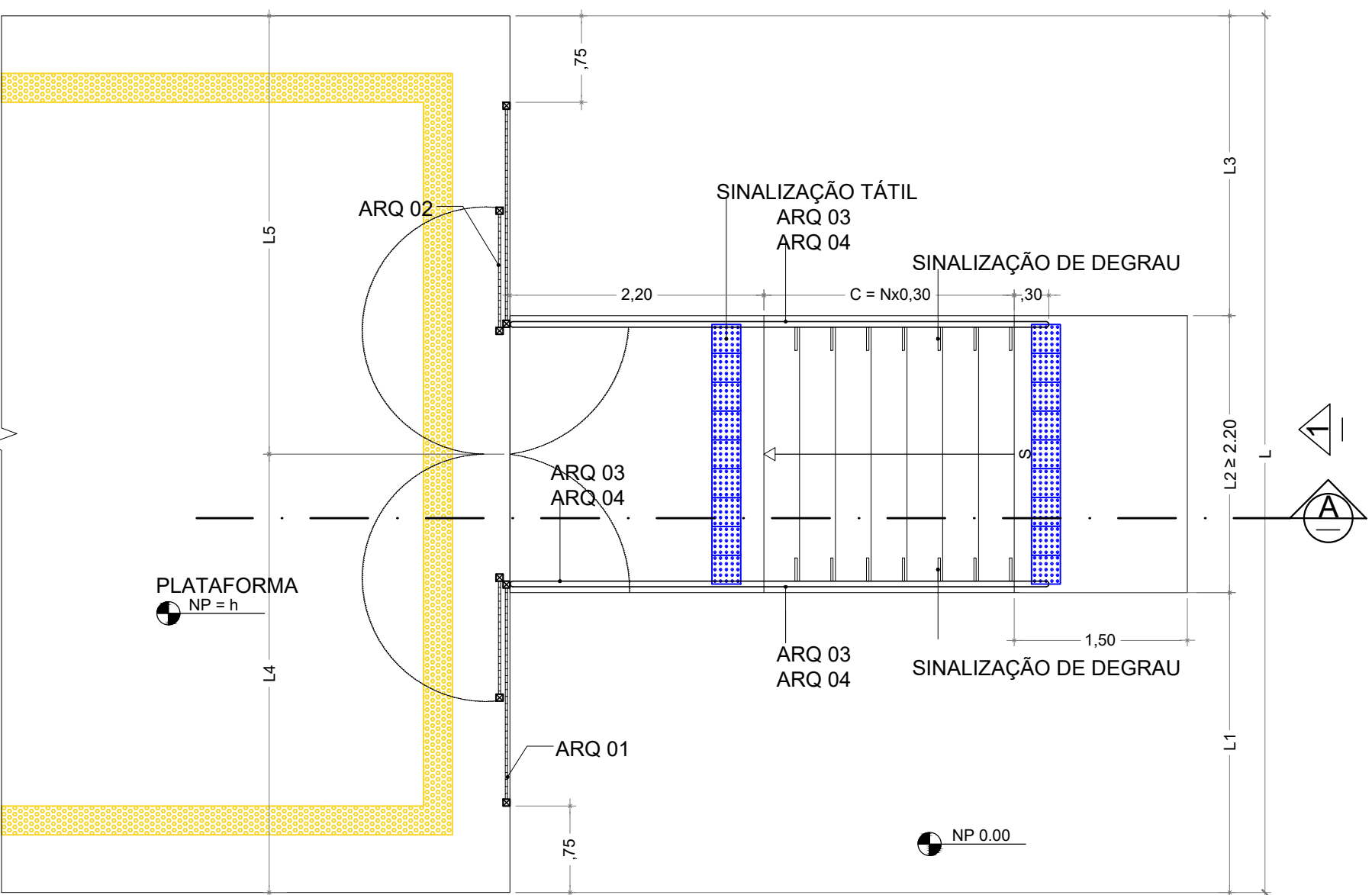
SANITÁRIO PÚBLICO COMUM E ACESSÍVEIS
ESC. 1:50



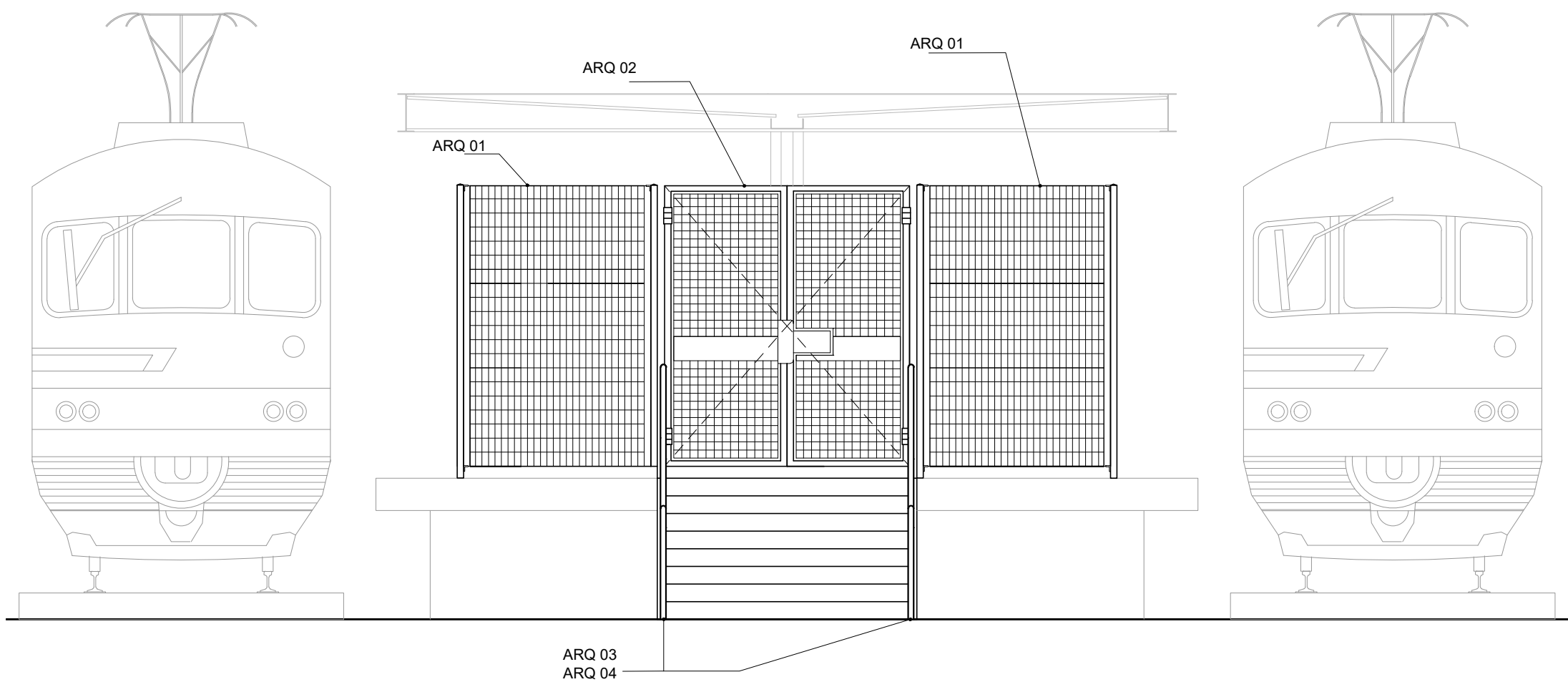
VESTIÁRIO E SANITÁRIO ACESSÍVEL
ESC. 1:50



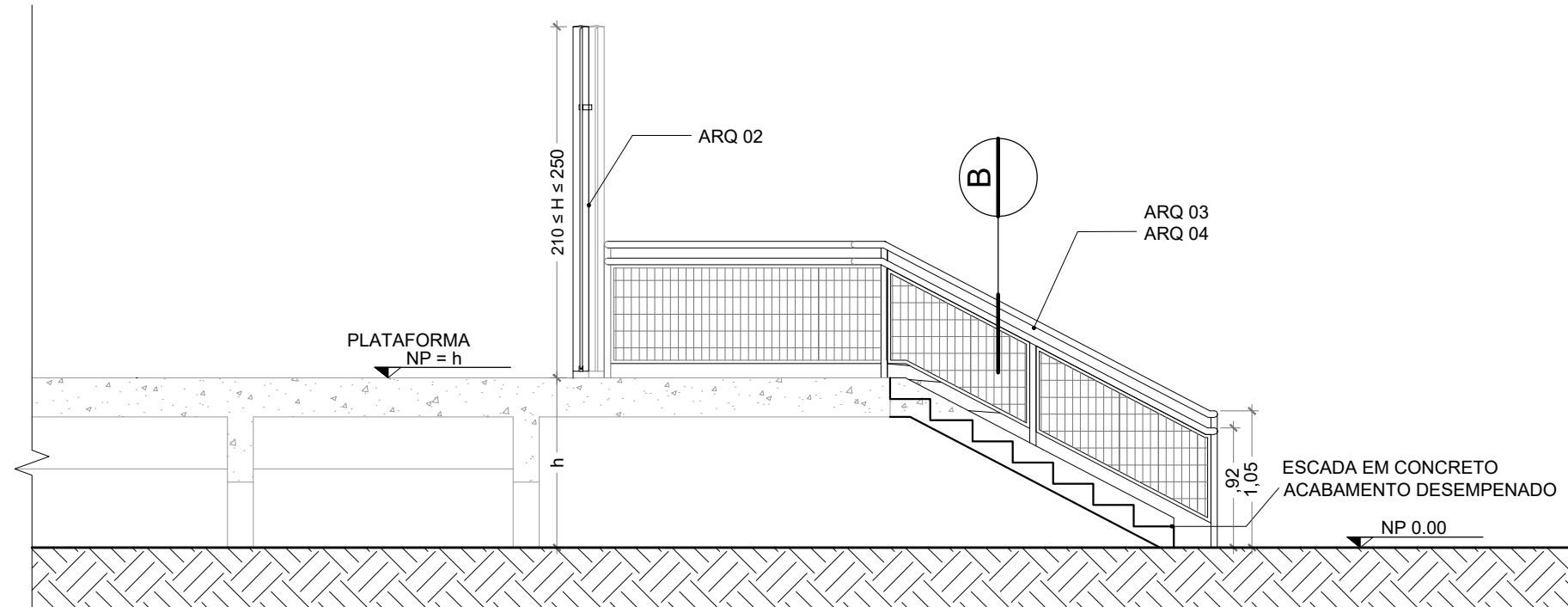
PARACICLO - 20 UNIDADES
ESC. 1:50



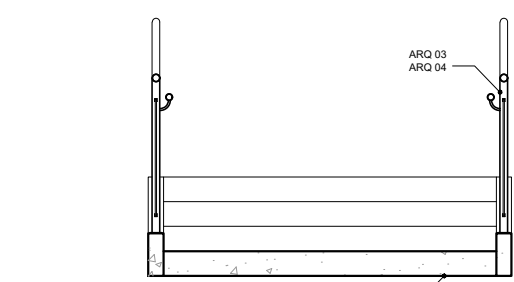
ESCADA DE ACESSO A VIA - PLANTA
ESC. 1:50



ESCADA DE ACESSO A VIA - SEÇÃO
ESC. 1:50



ESCADA DE ACESSO A VIA - CORTE A
ESC. 1:50



ESCADA DE ACESSO A VIA - CORTE B
ESC. 1:50

- NOTAS
1. UNIDADE DE MEDIDA - METRO.
 2. OS DETALHES APRESENTADOS NESTE DESENHO SÃO INDICATIVOS FIXANDO AS DIRETRIZES QUE O FORNECEDOR DEVERÁ SEGUIR NA ELABORAÇÃO DO SEU DESENHO DE FABRICAÇÃO O QUAL DEVERÁ SER APROVADO PELO DEPARTAMENTO DE ARQUITETURA ANTES DA SUA EXECUÇÃO.
 3. ESTE PROJETO ESTÁ DE ACORDO COM A NORMA NBR 9050 - ACESSIBILIDADE DE PESSOAS PORTADORAS DE DEFICIÊNCIA A EDIFICAÇÕES, ESPAÇOS, MOBILIÁRIO E EQUIPAMENTO URBANO, DA ABNT, DEVENDO SER RESPEITADAS AS MEDIDAS APRESENTADAS.
 4. ESTE DOCUMENTO É UM ESTUDO DE ANTEPROJETO, PARA EXECUÇÃO É NECESSÁRIA A ELABORAÇÃO DE UM PROJETO DETALHADO COM TODAS AS INTERVENÇÕES PREVISTAS PARA ADEQUAÇÃO DAS ESTAÇÕES.
 5. AS INTERVENÇÕES PROPOSTAS SEGUEM AS DIRETRIZES E EXIGÊNCIAS DAS NORMAS DE ACESSIBILIDADE E NORMAS TRABALHISTAS VIGENTES.
 6. A ALTURA (h) DA PLATAFORMA DEVERÁ SER VERIFICADA NO LOCAL.
 7. PARA O DIMENSIONAMENTO DOS DEGRAUS, SEGUIR FÓRMULA DE BLONDELL.
 8. PARA ESCADAS COM LARGURA MAIOR QUE 2,20m, OBEDECER CRITÉRIOS ESTABELECIDOS NA NBR 9050 E INSTRUÇÃO TÉCNICA Nº 11 DO CORPO DE BOMBEIROS, QUANTO AO CORRIMÃO.
 9. DEVERÃO SER PREVISTOS PONTOS PARA ILUMINAÇÃO E CFTV.
 10. O LIMITE DE PARADA DO TREM BEM COMO AS ÁREAS DE EMBARQUE PREFERENCIAL DEVERÃO SER CONFIRMADOS COM A OPERAÇÃO DURANTE A EXECUÇÃO DOS SERVIÇOS, SENDO NECESSÁRIOS AJUSTES NA IMPLANTAÇÃO DO PISO TÁTIL E DO SÍMBOLO INTERNACIONAL DE ACESSO (SIV).
 11. OS PROJETOS DE SANITÁRIOS E VESTIÁRIOS PARA FUNCIONÁRIOS SEQUEM A NORMA DA NR24, FORNECENDO UMA INSTALAÇÃO COMPLETA PARA CADA GRUPO DE 20 FUNCIONÁRIOS, OU UMA INSTALAÇÃO REDUZIDA DE 10 FUNCIONÁRIOS PARA AQUELES QUE EXECUTAM ATIVIDADES INSALUBRES. O DIMENSIONAMENTO PERMITE ATENDER DE 20 A 40 FUNCIONÁRIOS POR TURNO, COM ESPAÇO SUFICIENTE PARA ATÉ 5 FUNCIONÁRIOS USAREM O VESTIÁRIO SIMULTANEAMENTE.
 12. AS DIMENSÕES E COTAS PARA REBAIXAMENTO DE CALÇADAS DEVERÃO SER CONFERIDAS NO LOCAL DE EXECUÇÃO CONSIDERANDO AS DIMENSÕES MÍNIMAS REPRESENTADAS.
 13. AS INCLINAÇÕES PARA REBAIXAMENTO DE CALÇADAS DEVEM SER, DE PREFERÊNCIA, MENORES QUE 5%, ADMITINDO-SE, POR NORMA, ATÉ 8,33% DE INCLINAÇÃO NO SENTIDO LONGITUDINAL NA RAMPA CENTRAL E NAS ABAS LATERAIS.
 14. NÃO DEVERÁ HAVER DESNÍVEL ENTRE O TÉRMINO DO REBAIXAMENTO DA CALÇADA E A RUA. EM CASOS COM INCLINAÇÃO TRANSVERSAL DA RUA SUPERIOR A 5%, UMA FAIXA DE ACOMODAÇÃO DE 0,45M A 0,60 DE LARGURA TOTAL DO REBAIXAMENTO DEVERÁ SER IMPLANTADA.
 15. A SINALIZAÇÃO TÁTIL DIRECIONAL JUNTO A ELEVADORES OU PLATAFORMAS DE ELEVAÇÃO VERTICAL DEVERÁ SER POSICIONADA SEMPRE AO LADO QUE SE ENCONTRA A BOTOEIRA DO EQUIPAMENTO, CONFORME ESPECIFICAÇÕES DA NBR 16537/2016.
 16. A SINALIZAÇÃO TÁTIL NO NÍVEL DAS PLATAFORMAS DEVERÁ DIRECIONAR O USUÁRIO ATÉ A SEGUNDA PORTA DO PRIMEIRO CARRO DO TREM (SENTIDO DA VIA). LIMITES DE PARADA BEM COMO PONTOS DE EMBARQUE PREFERENCIAL DEVERÃO SER CONFIRMADOS COM A OPERAÇÃO NA FASE DE OBRAS, ANTES DA INSTALAÇÃO DA SINALIZAÇÃO.

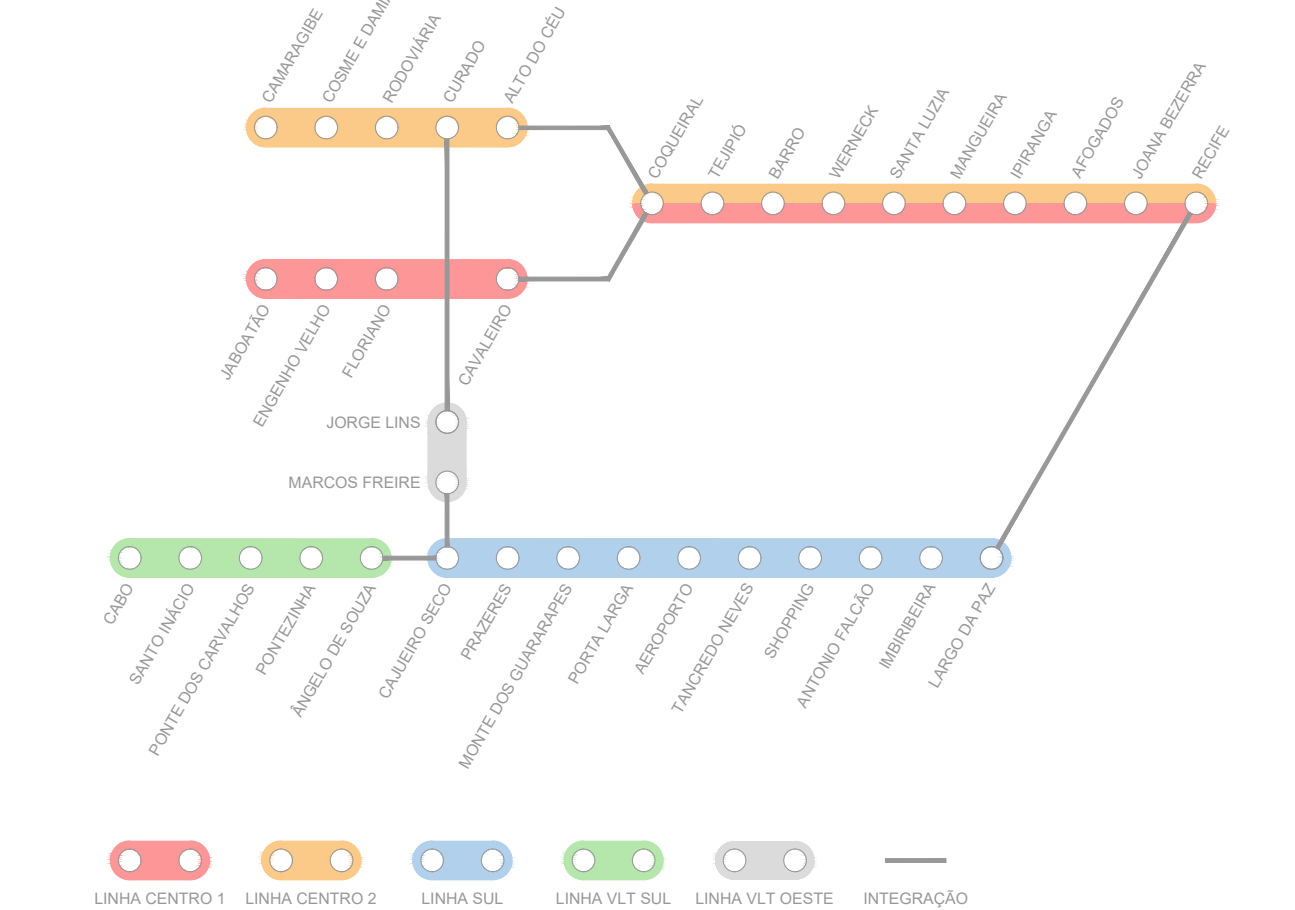
LEGENDA

- SINALIZAÇÃO TÁTIL DE ALERTA
- SINALIZAÇÃO TÁTIL DIRECIONAL

CÓDIGO	DESCRIÇÃO
ARQ 01	GRADIL ELETROFUNDIDO FIXADO NO PISO, DE AÇO GALVANIZADO PINTADO
ARQ 02	PORTÃO PI ÁREA OPERACIONAL E TÉCNICA - 2 FOLHAS, TUDO DE AÇO E TELA GALVANIZADA PINTADA - 360°
ARQ 03	GUARDA-CORPO COM CORRIMÃO (AÇO INOX E AÇO GALVANIZADO PINTADO)
ARQ 04	FECHAMENTO EM AÇO ELETROFUNDIDO

DIAGRAMA DA REDE

5/ ESC



REVISÕES:

Nº	DISCRIMINAÇÃO	DATA

CONSORCIO:

TYLin **SYSTRA**

SHEN **CAUARYTO** **MERCELES**

CONTRATANTE:

BNDES **CBTU**

EMPREENHIMENTO:

ESTUDO DE OUTORGA DE CONCESSÃO DO TRANSPORTE FERROVIÁRIO

MUNICÍPIO:

RECIFE

ESTAÇÃO:

RECIFE

LINHA:

RECIFE

OBJETO:

PRANCHA PADRÃO - DETALHES TÍPICOS

ESCALA:

INDICADA

DATA:

12.11.2024

CÓDIGO:

BNS01-RT06-RE-PP_rev0-01

REV:

0

FOLHA:

01/02